



CS Port

凝聚模擬音響魅力

文 | 鍾啟源

日本 CS Port 的音響器材以精品形式推出，產量一直不多，就算是在日本當地，也並非要買便能夠即時擁有，不過香港發燒友要選購 CS Port 產品除了不必漂洋過海，現在更可以透過《Take One Analog Sound》來達成，原因 CS Port 在香港由 Premier HiFi 代理，並交由《Take One Analog Sound》負責銷售和提供產品試聽服務，因此要選購 CS Port 產品，香港比日本可能更加方便靈活！

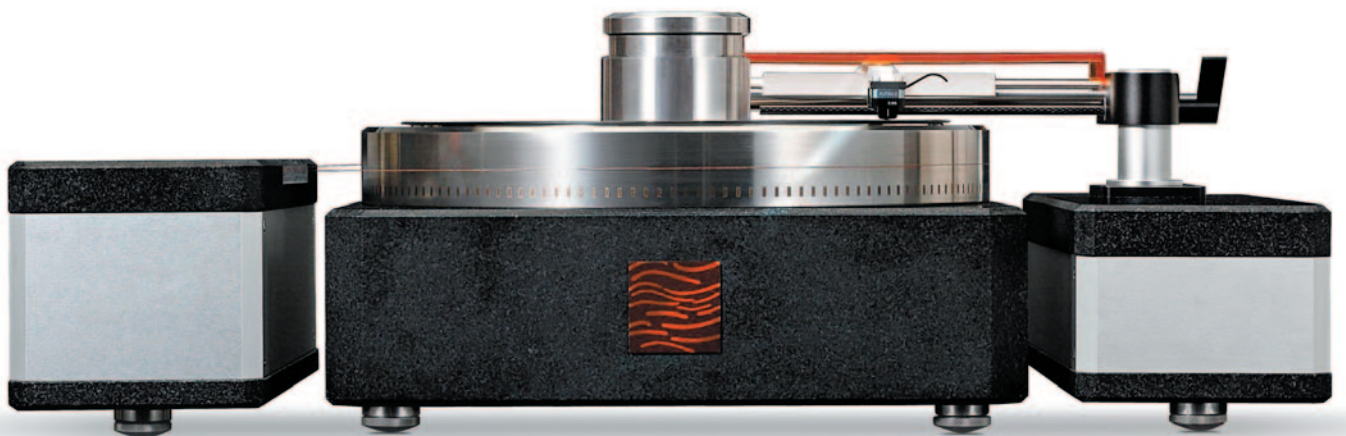
獲取多個音響獎項

CS Port 並非歷史悠久的音響公司，他們其實在今個世紀的 2014 年才正式進入市場，意想不到的是在近幾年才崛起的 CS Port，並非以網絡連線方式的數碼化產品吸引群眾，反而回歸到以黑膠唱盤和真空管放大器為主。創辦人町野利道更竭盡全力，把模擬音響的光輝歲月透過悉心設計的產品，完整把當中神髓和魅力發放出來，因此，CS Port 運用傳統處理手法和經典手藝，研發製造旗下每件音響產品，其中黑膠唱盤和與此相關的一眾設備相當豐富，可見他們是這方面的設計專才，而且也就是因為這個原因，他們的產品在最近幾年連續獲得多個獎項，成就得到日本音響業界認同和肯定，是 CS Port 貨源愈來愈疏的原因！

旗艦氣浮唱盤

今次在《Take One Analog Sound》聆聽的黑膠唱盤系統不是其他，正是 CS Port 屢次獲獎的旗艦製作 LFT1M2 (LFT1M2 使用黃銅 Platter，原作 LFT1 則使用不銹鋼轉盤)。根據其重型結構配合分體馬達的造型和

扎實結構論，驟眼看這套使用懸浮轉盤設計的 LFT1M2，有點近似於活躍在上世紀八九十年代的 Micro Seiki 旗艦唱盤，但 CS Port 這款唱盤其實僅抽取昔日名器的嚴謹製作態度和堅守信念的匠人精神，處理上還特別加入了 CS Port 獨有工藝和手法，使這款黑膠唱盤表現得份外穩定準確。首先，創辦人町野利道為 CS Port 這款 LFT1M2 旗艦唱盤運用氣浮原理，把重型黃銅製轉盤整個懸浮起來，唱盤主體則以花崗岩切割打磨而成。黃銅轉盤加上高密度花崗岩主體和各部份，整體結構的總重量接近 100kg，有助以高質量抑減微弱震動，而且轉盤和唱臂都懸浮在空氣層上，縱使是最輕微的震動亦被有效杜絕。當中重達 28kg 的黃銅轉盤由氣壓有效支撐，使其空氣層上轉動時穩定無聲，滿足高級模擬音響的重播要求。同時又因轉盤由外置的無刷式 DC 馬達驅動，巧妙運用轉盤自身重量的慣性運轉活動，解決馬達和軸承的噪音，配合所用石英振盪無回輸 XFD 系統，為馬達提供不會出現大幅波動的高精準度電壓，轉速精準度因此達到 $\pm 0.3\%$ 極高水平。



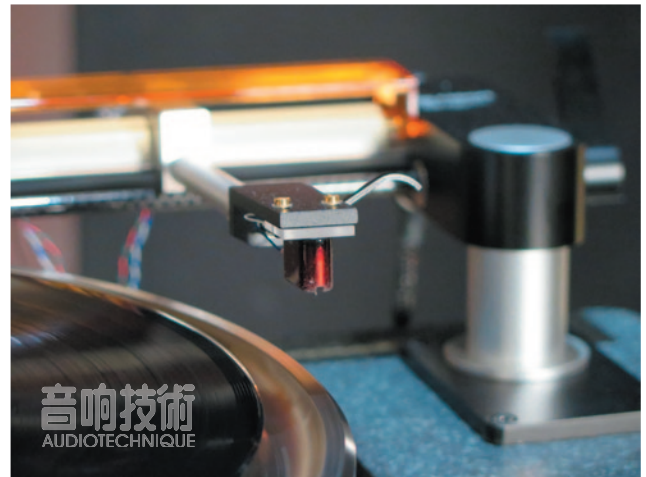
- CS Port LFT1M2 售價：HKD\$378,700(包括唱盤、唱臂及氣泵)
- LPB1 墊板 售價：HKD\$8,400
- 中港澳代理：Premier HiFi 派美音響 · 24260186
- 總經銷：Take One Analog Sound · 90182686

氣源優劣是成敗關鍵之一

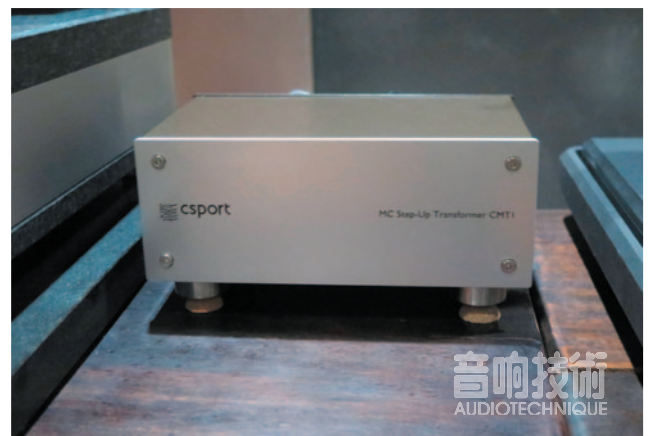
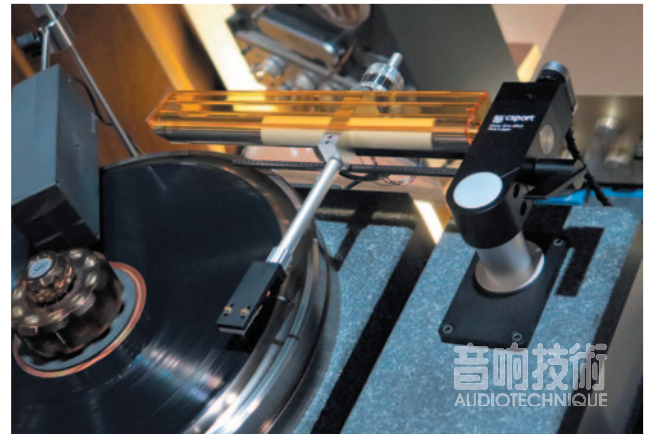
氣源裝備的好壞，對氣浮唱盤設計是優勝劣敗絕對不容忽視的重要條件，必須做到穩定無聲，才能夠讓這類唱盤理想發揮應有實力和效果。不少舊有設計往往都是敗於氣泵表現不濟，而且同時帶有工作雜聲，致使不少發燒友對氣浮轉盤深感興趣但又望而卻步。CS Port 為了克服這方面問題，為他們這套氣浮唱盤系統配置了一個用於醫療設備範疇上的高質素氣泵，這個 CS Port POU2 氣泵除了可靠程度相當高外，所提供的氣壓量，更足以滿足重型轉盤和 AFU1-2 唱臂所需，最獨特處在 POU2 所用雙密封防漏音防震系統，即使應用在試音室內也能保持寂靜無聲。至於配合 LFT1M2 所用的直線循迹唱臂 AFU1-2 則屬靜態平衡設計，這款直切式氣浮唱臂與轉盤運作情況一樣，空氣層有助吸收唱臂的微弱震動，同時亦因氣壓層幫助直線循迹功能，讓唱臂在懸浮狀態下，能夠在臂桿上進行順滑的線性移動，準確平穩追蹤黑膠唱片上的音槽。由於這種線性循迹唱臂系統與黑膠唱片在刻片時所採用的方式基本一致，有助解決傳統唱臂內圈與外圈的循迹誤差問題，實現精細和穩定的音訊拾取效果。

凝聚模擬音響魅力

《Take One Analog Sound》現時安裝在 AFU1-2 唱臂上的動圈唱頭是日本 Etsuro · Urushi 一款配備藍寶石針桿的悅郎 · 漆 Bordeaux，由於這款採用 A7075 Duralumin 超硬鋁合金外殼並以純天然紅漆上色的 MC 唱頭輸出只有 0.25mV，因此同時配合 CS Port 動圈唱頭升壓牛 CMT1 和 C3EQM2 唱放連均衡系統一併使用，後者的



C3EQM2 最大特色在使用電池供電以實現純淨電源供應的理想。至於用於驅動 Rey Audio K-Monitor KM1V 揚聲器的前後級放大器則是 CS Port 的 C3PR + GM70PA，前級 C3PR 除了如唱放 C3EQM2 般同樣使用 C3g 電子管外，亦應用了左右完全獨立的供電系統，加上配備獨有的輸入和輸出牛，讓其擁有特低失真和高訊噪比效能。然而論到特別精彩絕倫部份，要算是為 Rey Audio 二路三單元 K-Monitor KM1V 提供動力的 GM70PA，原因這部立體聲功率放大器左右聲道各配備一支 GM70 低阻抗直熱式三極管（這也就是 GM70PA 型號的由來），配合使用三文治夾層繞線方式處理的大型輸出變壓器，讓這部膽後級具備低阻抗和強大驅策力，而且 GM70PA 與同廠其他膽機同樣使用可靠度相當高的 C3g 真空管，且設計者還特別把 C3g 真空管直接焊接於電路底板上，能夠因此減少接觸點引發出來的訊噪問題，天衣無縫的整體性結合，使無論音樂訊號大小，都能以寬闊頻域如實發放出來，而且精密而獨特的設計，使 GM70PA 就算不用負回輸，其阻尼系數依然達到 40 水平，悉心製作帶來精簡而直接的訊號放大效能。



把音樂神髓完整呈現

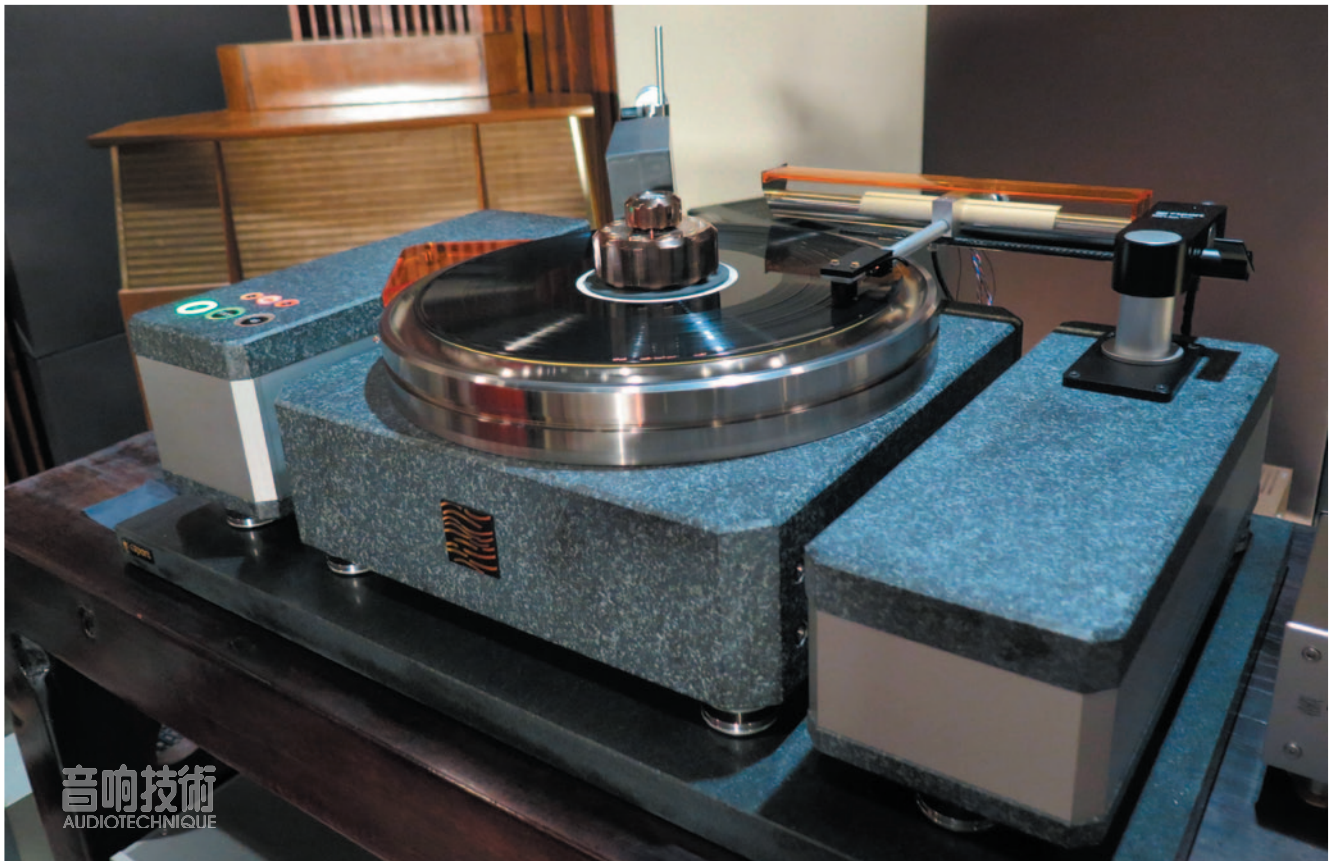
雖然 GM70PA 可以設定成 Bi-Amp 或橋接方式運作，不過由於今次僅是用於驅動體積微型的 Rey K-Monitor KM1V 揚聲器，因此單單應用一部 GM70PA 以立體聲模式輸出上陣，便足以發揮模擬音響韻味洋溢和質感強烈之特色，且訊息量豐富程度和聲音飽滿有力程度更足以填滿現場空間，讓人對 CS Port 的製作不得不投以信心一票。今次分別選來爵士和古典範疇的曲目作主要聆聽項目，先聽生於巴哈馬的丹麥女爵士歌手 Etta Cameron 最後遺作《Etta Cameron And Nikolaj Hess With Friends》之黑膠唱片。Etta Cameron 灌錄這張唱片時正受癌症纏身的折磨，身心俱疲的她演唱碟內感情洋溢的每首作品時雖然心事如塵，但卻無礙游刃有餘的完滿發揮，且亦正好透過她不落俗套的低沉雄渾聲線，與合作超過二十年的鋼琴家 Nikolaj Hess 及一眾技巧超卓的其他爵士樂手，合組成一次音樂神髓超然地讓全球樂迷盡皆神魂顛倒的錄音演出。



聲音真摯具透明感

在 CS Port 從容不迫的表達下，〈What A Wonderful World〉和〈You Are My Sunshine〉等作在 Etta Cameron 揮灑自如的歌聲演繹下，讓聽慣聽熟的經典名作，恰到好處地添加上一份格調完全不同的韻味和魅力，在全新編曲處理再特別加入 Palle Mikkelborg 小號吹奏的全力協助下，使唱片中這兩首作品，如同晚風吹送般悠揚悅耳，附加上那猶如大珠小珠落玉盤的鏗鏘鋼琴聲連同生動活潑打擊樂器所帶華麗璀璨聲效，讓我得以全新角度，感受經典名曲在水乳交融的整體性合作擦出的另類火花，且 CS Port 除了聲音真摯動人又韻味盎然外，也能夠玲瓏浮凸地營造出層次鮮明的 3D 立體感，所帶仿如現場的栩栩如生臨場感，配合血肉感強烈的真情流露富迫力聲效，更仿如把在這張唱片推出一一年後的 2010 年已經離開人世的 Etta Cameron 帶回人間。傳真傳神的演繹，聽得人思潮起伏，讓我感受到生命誠可貴的真理！

CS Port 在發揮三盲鼠爵士唱片的獨有音效特色方面同樣精彩絕倫地得心應手，舉例說以這套音響組合重播山本剛三重奏的《Misty》時，閃閃發亮的鋼琴聲就像是山澗流水般冷峻清麗，能夠奇幻神秘地營造出一份迷惑人心的飄逸感，且又因碟內各位音樂人卓爾非凡的演奏技巧，配合



出神入化的超脫演繹手法，順手拈來地讓迷人旋律對題地表現得如霧似花，同時又帶出一份活潑機靈的親和可愛效果，渾然天成的 CS Port 聲音餘韻，加上真摯自然的純潔無華表達，精確細緻地讓碟內每首純樂器演奏作品，泰然自若地帶動出如同水晶般閃爍迷人的通透感！



聲音纖細中不失圓潤飽滿的 CS Port，在改換上阿卡度與 Sylvie Gazeau, Alain Meunier 和 Franco Petracchi 三位弦樂家合演羅西尼的第一至第四號弦樂奏鳴曲的黑膠唱片後又是另一番光景，在純淨透徹而訊息量豐盈的

CS Port 無遺漏聲音再現下，大小提琴所現油潤弦音猶若頂級玉石般白璧無瑕，兩支小提琴如絲似縷的表達，透析出的和諧親切美聲，如同天鵝絨般柔順自然，和應著大提琴與低音提琴所帶婉約纏綿聲效，相互合拍程度之佳和旋律高低起伏的動人處，美得難以形容，高低弦音和諧交接就如同行云流水般高雅脫俗又雋永清新，加上樂器定位鮮明，悅耳動聽處讓我身心舒泰地渾然忘我，高貴氣質散發出來的醉人氣息，更使我無法抵擋，且就像陳年佳釀般叫我再三回味。



總結：

CS Port 表現出眾，除了與今次應用的這套音響系統，每個部份本身質量已經相當高外，《Take One Analog Sound》兩位負責人還特別為 CS Port LFT1M2 這黑膠唱盤加裝原廠除靜電消磁器 IME-1，並且還特別配合 CS Port 的 LPB1 墊板一併使用，務使模擬音效表現得更趨盡善盡美，難怪黑膠唱盤運作起來可以寂靜無聲到如此境界，配合同樣悉心製作的原廠真空管放大器，能夠低音染地感性滿溢地重現來自氣浮黑膠唱盤的完美音質，而且重播各類型音樂所現聲效都特別脫俗迷人，同時全都有血有肉地表現得活生生，加上今次還由《Take One Analog Sound》的德哥親自打碟和運用 LFT1M2 消磁除靜電，效果相得益彰！

